



UNIVERSIDAD SIMÓN BOLÍVAR
SECRETARÍA
DIRECCIÓN DE SERVICIOS MULTIMEDIA

INFORME DE AVANCE
VIRTUALIZACIÓN DE LAS ASIGNATURAS
DE LA CARRERA DE ORGANIZACIÓN EMPRESARIAL
AL 30/06/2013

A fin de alcanzar la meta de virtualización de las asignaturas de la carrera Organización Empresarial en la modalidad semipresencial, la Dirección de Servicios Multimedia, a través de la Unidad de Edumática se encuentra trabajando en el Desarrollo, Diseño y Producción de Contenidos. En este sentido, en el Cuadro N. 1 se muestran las actividades que se vienen desarrollando y sobre lo cual se expondrán los niveles de avances alcanzado en términos generales en este informe.

Cuadro 1: Actividades Asociadas a la Virtualización de Contenidos

Fase I	Levantamiento de Contenidos	Presentación de metodología	Charla a los profesores
			Entrega de Plantillas
		Certificación Programa	Recepción de Programa de los profesores
			Certificación de los Programas Académicos en Decanatos
		Completar Plantillas	Atención de Consulta por parte de los profesores en cuanto al llenado de las plantillas
			Recepción de Plantillas
			Validación de plantillas vs recursos faltantes
Revisión inicial (preliminar)			
Fase II	Producción de contenidos	Desarrollo Contenidos	Solicitud contenidos
			Recepción
			Revisión/Ajustes
		Diseño de contenidos	Aplicar formato
			Tecnología de texto
			Solicitud imágenes DG
	Elaboración G.Audio		
	Producción MM	Elaboración G.Anim.	
		Entr. insumos Dpto.MM	
		Subir fuentes Google Drive	
		Revisión DI	
		Ajustes MM	
	Diseño de Actividades	Plataforma	Conversion iSpring MM
			Subir Google Drive recursos convertidos
		Insumos	Montaje en el Aula
Solic. Consignas e Insumos (recursos)			
Recepción de Consignas			
Estandarización	Aplicar formato		
	Tecnología de texto		
	Montaje en aula		
Fase III	Validar Curso	Plataforma	Revisión/Ajustes
		Integración de los Recursos Visuales y Audiovisuales según metodología pedagógica	
	Revisión final	Revisión del contenido de la asignatura en el aula virtual se corresponda con el Programa Académico certificado	
	Liberar Curso	Plataforma	Privilegios de acceso a la instancia académica que corresponda

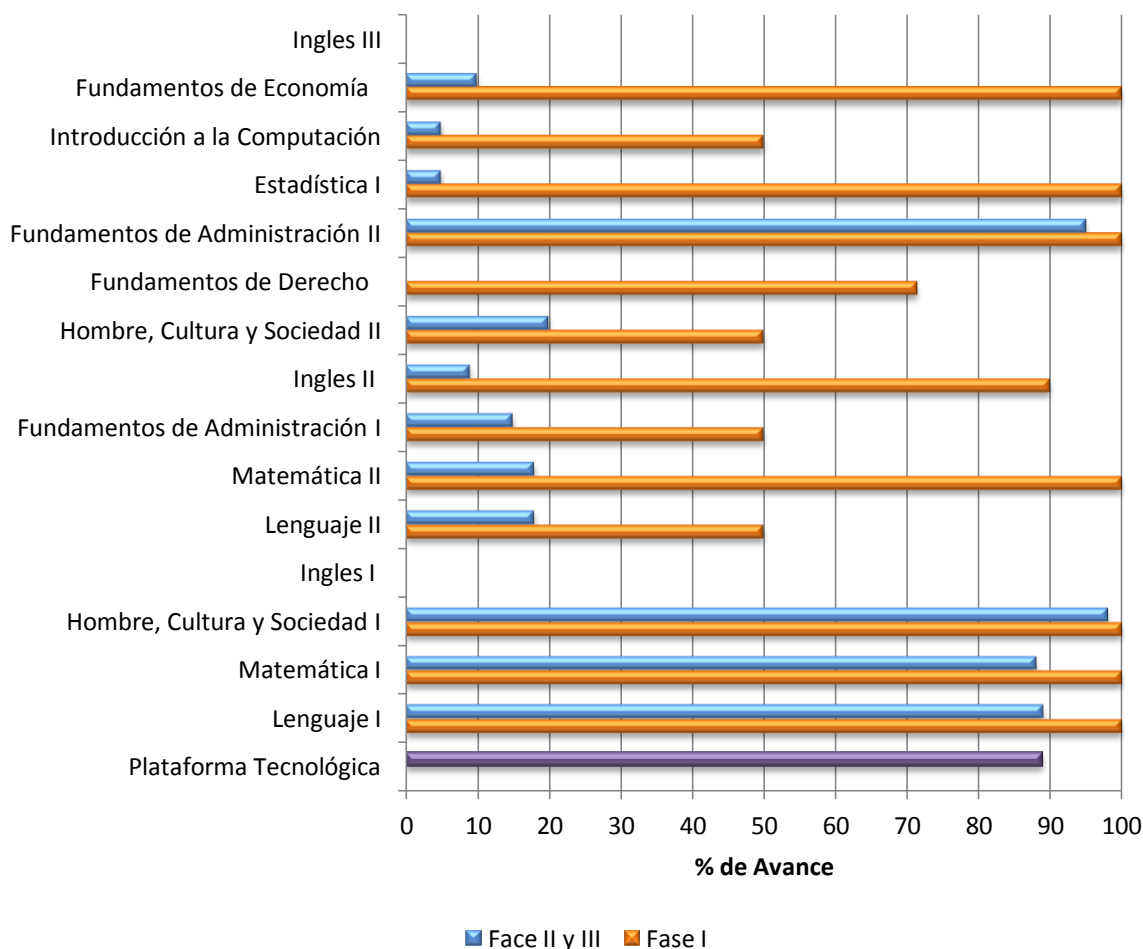
ASIGNATURAS DEL PRIMER AÑO

En el trimestre académico septiembre-diciembre 2012, se cumplió con la Fase I del proceso para la virtualización de las asignaturas del primer año de la Carrera de Organización Empresarial. Sin embargo, las asignaturas Inglés I, Inglés III y Fundamentos de Derecho no lograron culminar la Fase I.

Continuando con el cronograma, en enero 2013 se inicio la Fase II, la cual se planifico culminar en conjunto con la Fase III en el mes de julio 2013.

A continuación en el Gráfico 1 se representa el avance general alcanzado al 30/06/2013 en el proceso de virtualización de las quince (15) asignaturas que conforman el primer año de la Carrera de Organización Empresarial (Fase I y Fases II y III), y la adecuación de la Plataforma Moodle que soportará los contenidos académicos en la modalidad semipresencial.

Gráfico 1: Avance General de la Virtualización del Primer Año Org. Empresarial al 30/06/2013 – Fases I*, II y III.

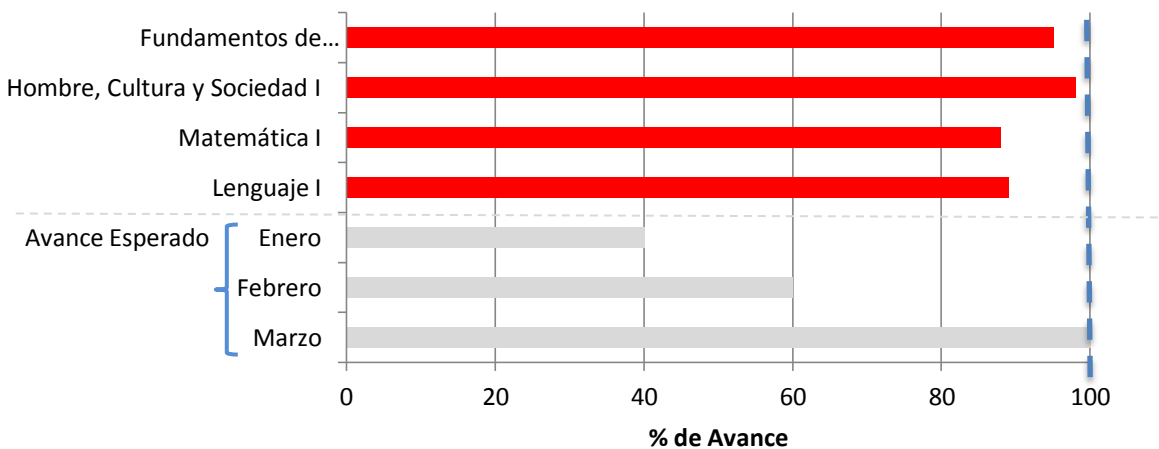


*Nota: El porcentaje de avance de la Fase I corresponde al material presente en las carpetas compartidas en el Google Drive

En los Gráficos 2 y 3 se representa la estimación realizada para cada asignatura y su nivel de avance conforme a lo planificado.

Seguimiento al Avance alcanzado al 30/06/2013 en comparación al Esperado por la DSM en la Virtualización del Primer Año de la Carrera de Organización Empresarial

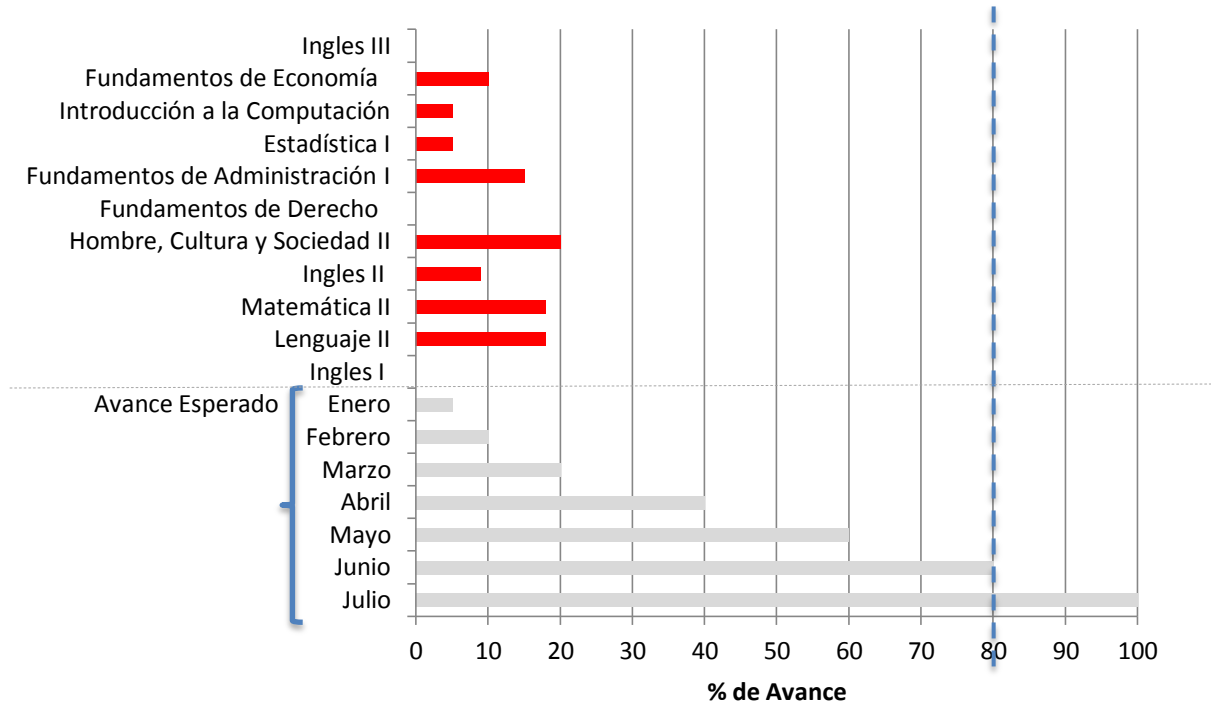
Gráfico 2: Meta para Marzo 2013 (Fase II y III)



Legenda:

- Sobre lo esperado
- En lo esperado
- Por debajo de lo esperado
- Estimado

Gráfico 3: Meta para Julio 2013 (Fase II y III)



Legenda:

- Sobre lo esperado
- En lo esperado
- Por debajo de lo esperado
- Estimado

En este sentido, en el Gráfico N. 2 se muestra el avance de los cursos de Lenguaje I, Matemática I, Hombre, Cultura y Sociedad I y Fundamentos de Administración II. El porcentaje que se refleja representa el avance en el diseño de contenidos y producción multimedia, así como el diseño de los recursos asociados con las actividades en el aula virtual.

Lenguaje I: Están montadas todas las actividades en el aula virtual. El cierre del proceso depende de Producción Audiovisual.

Hombre, Cultura y Sociedad I: Pendiente ajustes gráficos en la plataforma.

Matemática I:

- En producción: Evaluaciones, Glosario y Guiones de Audios.
- Guiones de audio. No se obtuvo el guión del experto en contenido. Se encontró apoyo en otro experto quien grabó los audios en crudo. Estos audios se están transcribiendo como guiones para poder grabar los audios definitivos. Los tiempos de respuesta han sido sumamente lentos.

Fundamentos de Administración II: Esta pendiente incorporar la prueba diagnóstica, ajuste de últimas actividades y revisión final.

En el Gráfico 3, se observa que se ha iniciado un avance en algunas de las asignaturas.

Matemática II: El porcentaje reflejado corresponde al diseño de las presentaciones de las clases no presenciales de la Unidad I. Ya se hizo la revisión de las plantillas y ajustes necesarios

Hombre, Cultura y Sociedad II: El porcentaje se corresponde a la entrega de plantillas y presentaciones de las unidades de la materia por parte de los Expertos en Contenido; revisión de las plantillas, propuesta de actividades a diseñar e inicio del diseño de las presentaciones según elementos comunes por parte del Diseño Instruccional.

Lenguaje II: El porcentaje refleja el avance en la recepción de los contenidos (presentaciones y documentos) solicitados al profesor de la asignatura para su diseño y estandarización.

Con respecto a lo estimado no se ha alcanzado el nivel esperado en el sexto mes de trabajo, de este semestre.

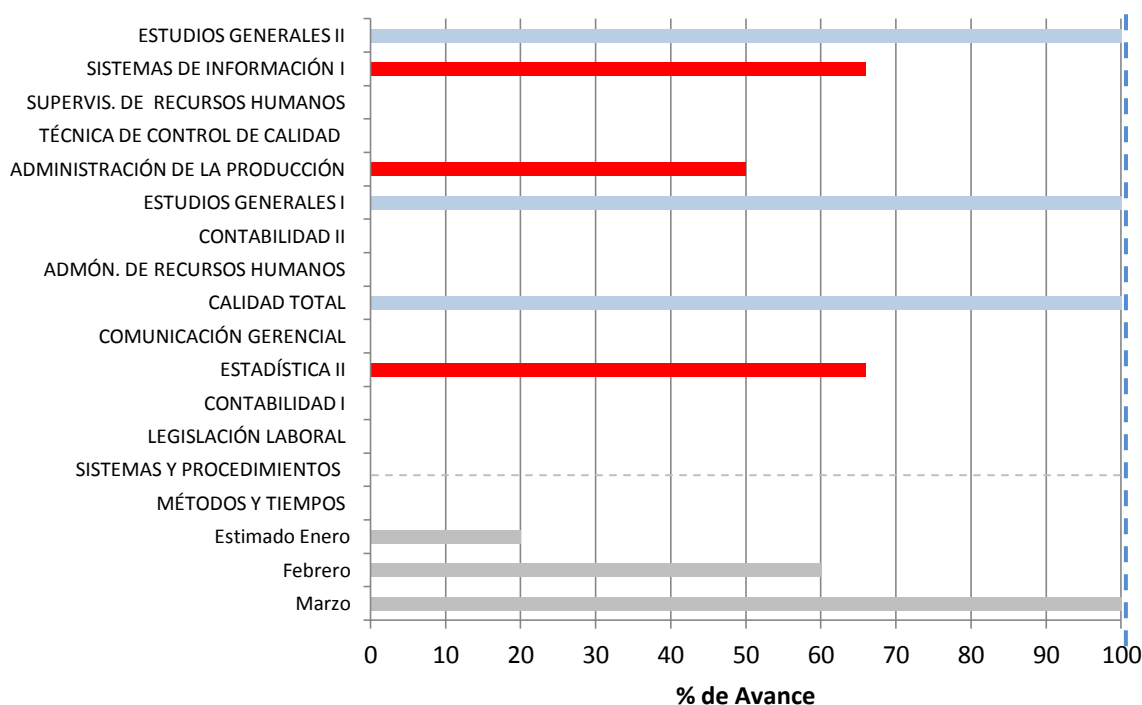
ASIGNATURAS DEL SEGUNDO AÑO

Conforme a lo programado, en el mes de enero 2013 inicio el proceso para la virtualización de las quince asignaturas del segundo año de la carrera de Organización Empresarial, dictando la charla a los profesores responsables y la entrega de las plantillas a ser completadas por estos.

Acorde a las actividades ejecutadas hasta el 30/06/2013, la Fase I no ha podido ser concluida. Las nueve (9) asignaturas que aun no presentan avance son Supervisión de Recursos Humanos, Técnicas de Control de Calidad, Contabilidad II, Administración de Recursos Humanos, Comunicación Gerencial, Contabilidad I, Legislación Laboral, Sistemas y Procedimientos, y Métodos y Tiempo.

En el Gráfico N. 4 se representa el nivel de avance en cuanto a la entrega de las Plantillas (3, 4, 5, 6, 7, 8 y 9), los recursos y los Programas Académicos de las Asignaturas a Virtualizar por parte de los profesores responsables.

Gráfico 4: Plantillas*, Recursos y Programas Académicos consignados por los profesores responsables del Segundo año de Org. Emp. al 30/06/2013 (Fase I)**



Leyenda:

- Sobre lo esperado
- En lo esperado
- Por debajo de lo esperado
- Estimado

(*)

- Plantilla N° 3 ESTRUCTURACIÓN PEDAGÓGICA DE UN CURSO EN LÍNEA PARA SER DICTADO EN LA MODALIDAD SEMI-PRESENCIAL
- Plantilla N° 4 INSTRUCCIONES PARA UN RECORRIDO EXITOSO
- Plantilla N° 5 BIENVENIDA AL CURSO
- Plantilla N° 6 PLAN DE TRABAJO
- Plantilla N° 7 GLOSARIO
- Plantilla N° 8 BIBLIOGRAFÍA
- Plantilla N° 9 DE QUÉ TRATA EL TEMA

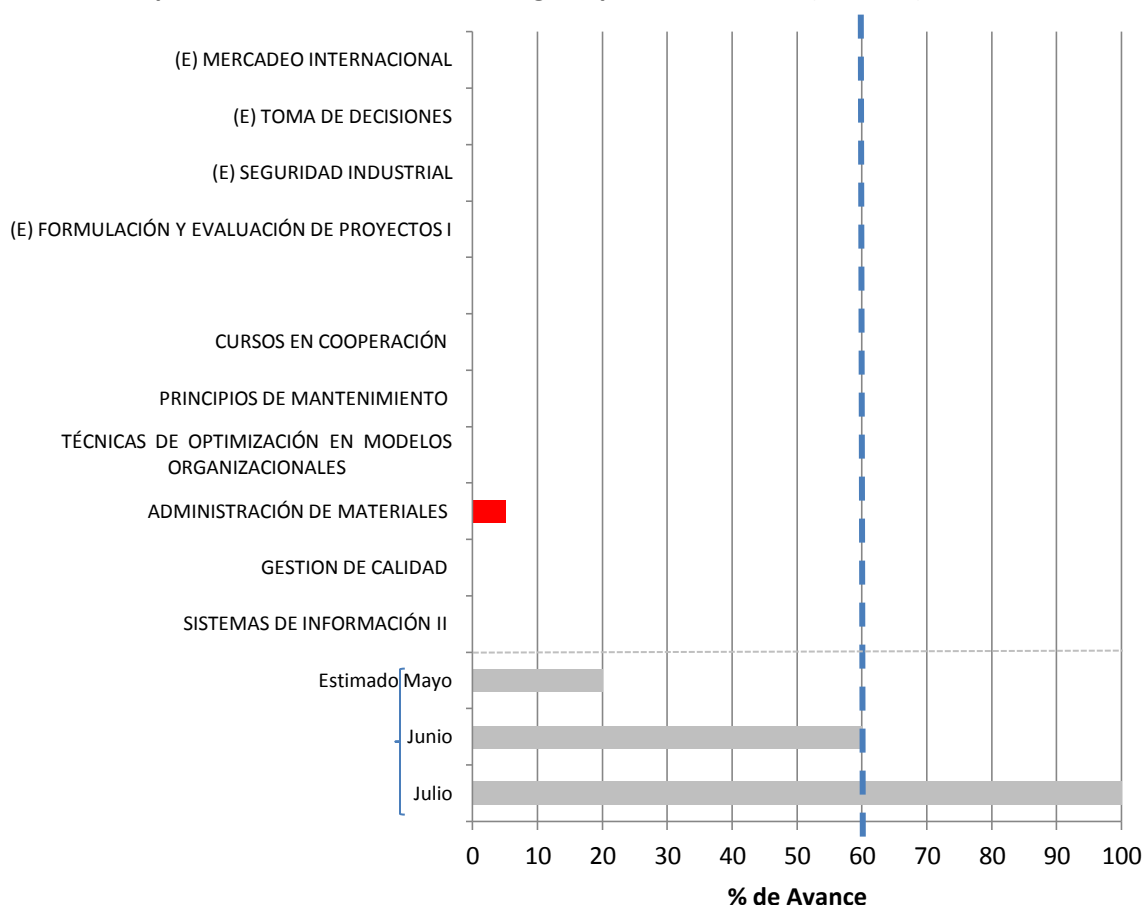
**El porcentaje de avance de la Fase I corresponde al material presente en las carpetas compartidas en el Google Drive

ASIGNATURAS DEL TERCER AÑO

Conforme a lo programado, en el mes de mayo 2013 inicio el proceso para la virtualización de las doce asignaturas del tercer año de la carrera de Organización Empresarial, dictando la charla a los profesores responsables y la entrega de las plantillas a ser completadas por estos.

En el Gráfico N. 5 se representa el nivel de avance en cuanto a la entrega de las Plantillas (3, 4, 5, 6, 7, 8, 9 y 10), los recursos y los Programas Académicos de las Asignaturas a Virtualizar por parte de los profesores responsables.

Gráfico 5: Plantillas*, Recursos y Programas Académicos consignados por los profesores responsables del Tercer año de Org. Emp. al 30/06/2013 (Fase I)**



Leyenda:

- Sobre lo esperado
- En lo esperado
- Por debajo de lo esperado
- Estimado

(*)

- Plantilla N° 3 ESTRUCTURACIÓN PEDAGÓGICA DE UN CURSO EN LÍNEA PARA SER DICTADO EN LA MODALIDAD SEMI-PRESENCIAL
- Plantilla N° 4 INSTRUCCIONES PARA UN RECORRIDO EXITOSO
- Plantilla N° 5 BIENVENIDA AL CURSO
- Plantilla N° 6 PLAN DE TRABAJO
- Plantilla N° 7 GLOSARIO
- Plantilla N° 8 BIBLIOGRAFÍA
- Plantilla N° 9 DE QUÉ TRATA EL TEMA
- Plantilla N° 10 EVALUACIÓN

**El porcentaje de avance de la Fase I corresponde al material presente en las carpetas compartidas en el Google Drive