



UNIVERSIDAD SIMÓN BOLÍVAR
SECRETARÍA
DIRECCIÓN DE SERVICIOS MULTIMEDIA

INFORME DE AVANCE
VIRTUALIZACIÓN DE LAS ASIGNATURAS
DE LA CARRERA DE ORGANIZACIÓN EMPRESARIAL
AL 31/08/2013

A fin de alcanzar la meta de virtualización de las asignaturas de la carrera Organización Empresarial en la modalidad semipresencial, la Dirección de Servicios Multimedia, a través de la Unidad de Edumática se encuentra trabajando en el Desarrollo, Diseño y Producción de Contenidos. En este sentido, en el Cuadro N. 1 se muestran las actividades que se vienen desarrollando y sobre lo cual se expondrán los niveles de avances alcanzado en términos generales en este informe.

Cuadro 1: Actividades Asociadas a la Virtualización de Contenidos

Fase I	Levantamiento de Contenidos	Presentación de metodología	Charla a los profesores
			Entrega de Plantillas
		Certificación Programa	Recepción de Programa de los profesores
			Certificación de los Programas Académicos en Decanatos
		Completar Plantillas	Atención de Consulta por parte de los profesores en cuanto al llenado de las plantillas
			Recepción de Plantillas
			Validación de plantillas vs recursos faltantes
		Revisión inicial (preliminar)	
Fase II	Producción de contenidos	Desarrollo Contenidos	Solicitud contenidos
			Recepción
			Revisión/Ajustes
		Diseño de contenidos	Aplicar formato
			Tecnología de texto
			Solicitud imágenes DG
	Elaboración G.Audio		
		Elaboración G.Anim.	
	Producción MM	Entr. insumos Dpto.MM	
		Subir fuentes Google Drive	
		Revisión DI	
		Ajustes MM	
		Conversión iSpring MM	
		Subir Google Drive recursos convertidos	
	Plataforma	Montaje en el Aula	
Diseño de Actividades	Insumos	Solic. Consignas e Insumos (recursos)	
		Recepción de Consignas	
	Estandarización	Aplicar formato	
		Tecnología de texto	
	Plataforma	Montaje en aula	
		Revisión/Ajustes	
Fase III	Validar Curso	Plataforma	Integración de los Recursos Visuales y Audiovisuales según metodología pedagógica
		Revisión final	Revisión del contenido de la asignatura en el aula virtual se corresponda con el Programa Académico certificado
	Liberar Curso	Plataforma	Privilegios de acceso a la instancia académica que corresponda

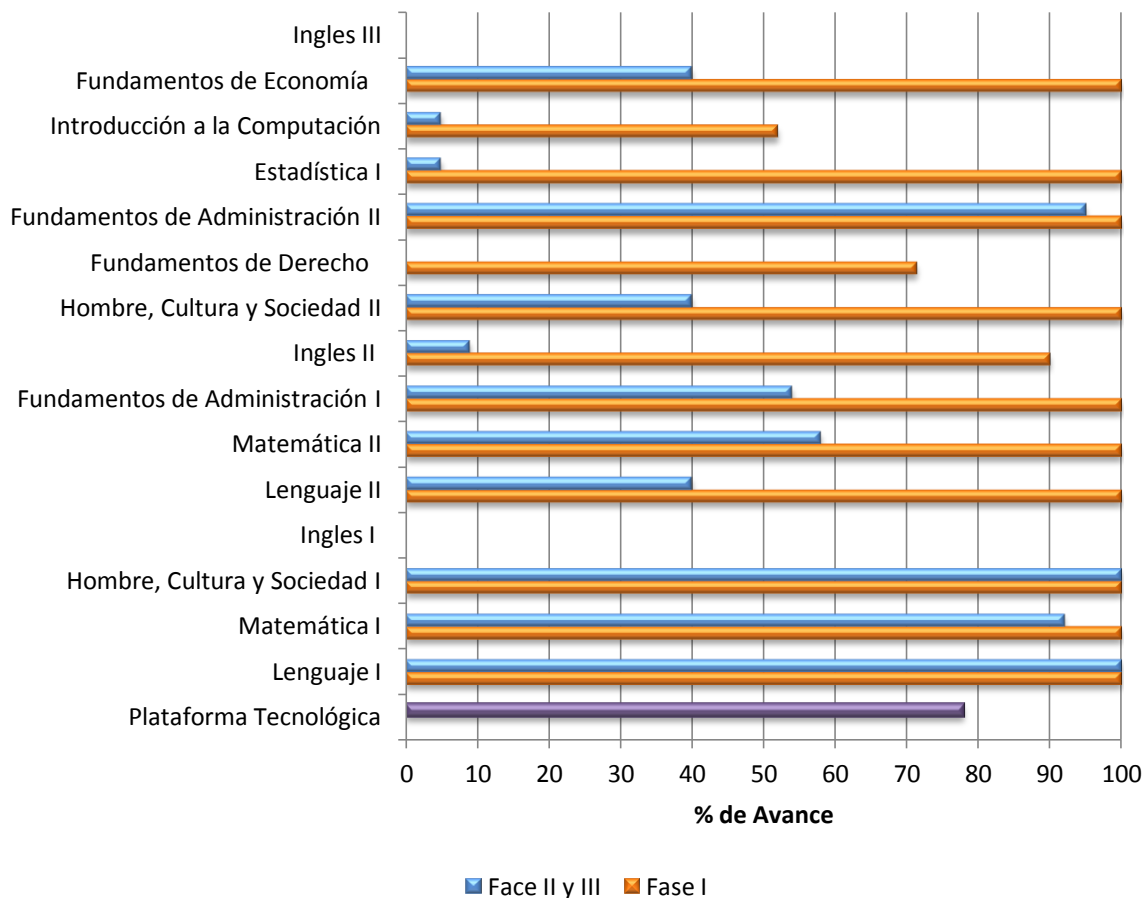
ASIGNATURAS DEL PRIMER AÑO

En el trimestre académico septiembre-diciembre 2012, se cumplió con la Fase I del proceso para la virtualización de las asignaturas del primer año de la Carrera de Organización Empresarial. Sin embargo, las asignaturas Inglés I, Inglés III y Fundamentos de Derecho no lograron culminar la Fase I.

Continuando con el cronograma, en enero 2013 se inicio la Fase II, la cual se planifico culminar en conjunto con la Fase III en el mes de julio 2013.

A continuación en el Gráfico 1 se representa el avance general alcanzado al 31/08/2013 en el proceso de virtualización de las quince (15) asignaturas que conforman el primer año de la Carrera de Organización Empresarial (Fase I y Fases II y III), y la adecuación de la Plataforma Moodle que soportará los contenidos académicos en la modalidad semipresencial. A esta última, se incorporó en el mes de julio 2013 una nueva tarea asociada a la creación de Modulo CAS, con lo cual el porcentaje de avance por actividad se debió ajustar.

Gráfico 1: Avance General de la Virtualización del Primer Año Org. Empresarial al 31/08/2013 – Fases I*, II y III.

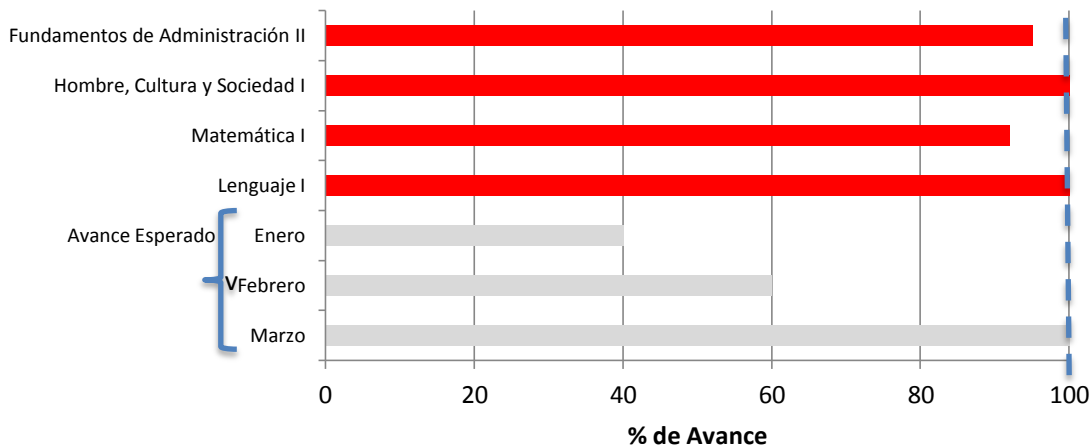


*Nota: El porcentaje de avance de la Fase I corresponde al material presente en las carpetas compartidas en el Google Drive

En los Gráficos 2 y 3 se representa la estimación realizada para cada asignatura y su nivel de avance conforme a lo planificado.

Seguimiento al Avance alcanzado al 31/08/2013 en comparación al Esperado por la DSM en la Virtualización del Primer Año de la Carrera de Organización Empresarial

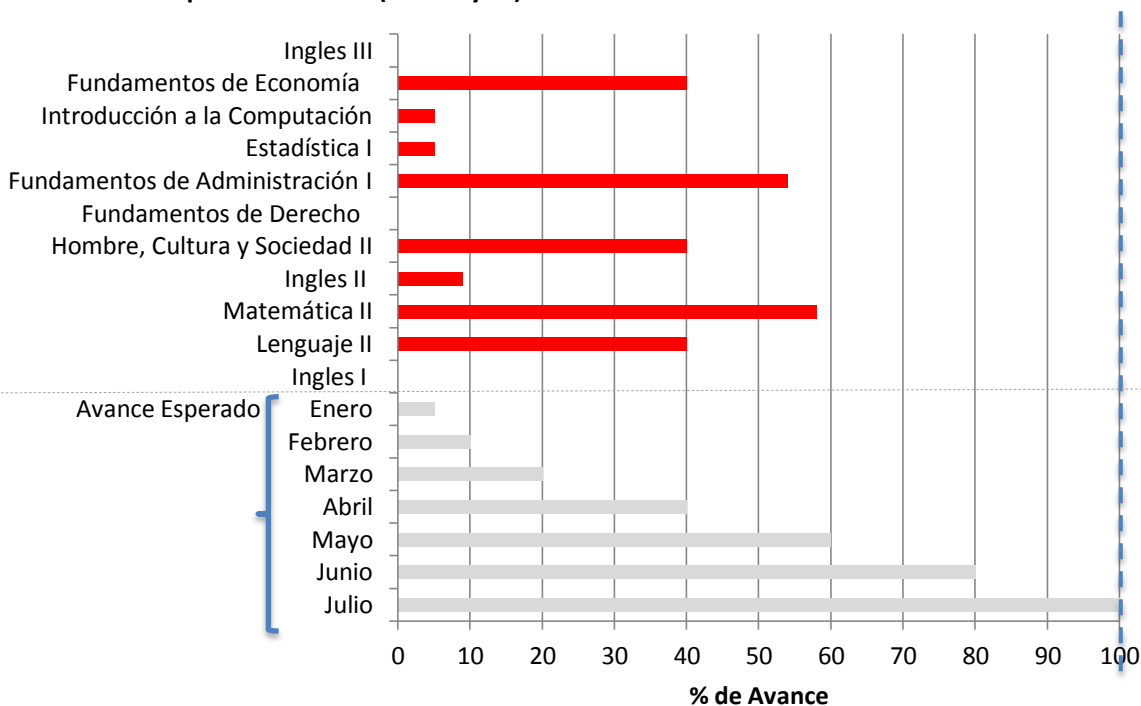
Gráfico 2: Meta para Marzo 2013 (Fase II y III)



Legenda:

- Sobre lo esperado
- En lo esperado
- Por debajo de lo esperado
- Estimado

Gráfico 3: Meta para Julio 2013 (Fase II y III)



Legenda:

- Sobre lo esperado
- En lo esperado
- Por debajo de lo esperado
- Estimado

En este sentido, en el Gráfico N. 2 se muestra el avance de los cursos de Lenguaje I, Matemática I, Hombre, Cultura y Sociedad I y Fundamentos de Administración II. El porcentaje que se refleja representa el avance en el diseño de contenidos y producción multimedia, así como el diseño de los recursos asociados con las actividades en el aula virtual.

Lenguaje I: Asignatura lista.

Hombre, Cultura y Sociedad I: Asignatura lista.

Matemática I: En producción los guiones de audio.

Fundamentos de Administración II: Esta pendiente incorporar la prueba diagnóstica, ajuste de últimas actividades y revisión final.

En el Gráfico 3, se observa que se ha iniciado un avance en algunas de las asignaturas.

Matemática II: El porcentaje reflejado corresponde al desarrollo de contenidos y guiones de audio.

Hombre, Cultura y Sociedad II: El porcentaje se corresponde al reajuste y distribución de los contenidos en las distintas presentaciones de cada unidad.

Lenguaje II: El porcentaje refleja el avance en cuanto al desarrollo y diseño de los contenidos (recepción, revisión y ajustes, organización de la información, elaboración de guiones de audio).

Fundamento de Administración I: Se encuentra en producción de contenidos.

Fundamento de Economía: Se encuentra en producción de contenidos.

Con respecto a lo estimado no se ha alcanzado el nivel esperado en el octavo mes de trabajo, de este año.

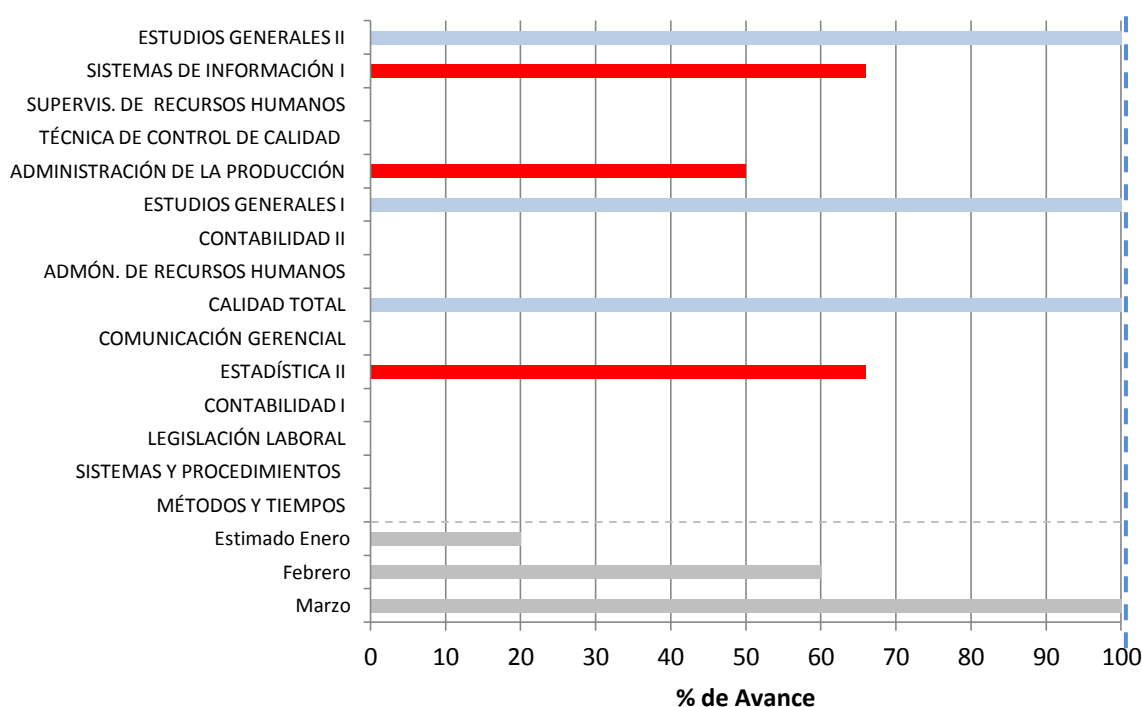
ASIGNATURAS DEL SEGUNDO AÑO

Conforme a lo programado, en el mes de enero 2013 inicio el proceso para la virtualización de las quince asignaturas del segundo año de la carrera de Organización Empresarial, dictando la charla a los profesores responsables y la entrega de las plantillas a ser completadas por estos.

Acorde a las actividades ejecutadas hasta el 31/08/2013, la Fase I no ha podido ser concluida. Las nueve (9) asignaturas que aun no presentan avance son Supervisión de Recursos Humanos, Técnicas de Control de Calidad, Contabilidad II, Administración de Recursos Humanos, Comunicación Gerencial, Contabilidad I, Legislación Laboral, Sistemas y Procedimientos, y Métodos y Tiempo.

En el Gráfico N. 4 se representa el nivel de avance en cuanto a la entrega de las Plantillas (3, 4, 5, 6, 7, 8 y 9), los recursos y los Programas Académicos de las Asignaturas a Virtualizar por parte de los profesores responsables.

Gráfico 4: Plantillas*, Recursos y Programas Académicos consignados por los profesores responsables del Segundo año de Org. Emp. al 31/08/2013 (Fase I)**



Leyenda:

■ Sobre lo esperado
 ■ En lo esperado
 ■ Por debajo de lo esperado
 ■ Estimado

(*)

- Plantilla N° 3 ESTRUCTURACIÓN PEDAGÓGICA DE UN CURSO EN LÍNEA PARA SER DICTADO EN LA MODALIDAD SEMI-PRESENCIAL
- Plantilla N° 4 INSTRUCCIONES PARA UN RECORRIDO EXITOSO
- Plantilla N° 5 BIENVENIDA AL CURSO
- Plantilla N° 6 PLAN DE TRABAJO
- Plantilla N° 7 GLOSARIO
- Plantilla N° 8 BIBLIOGRAFÍA
- Plantilla N° 9 DE QUÉ TRATA EL TEMA

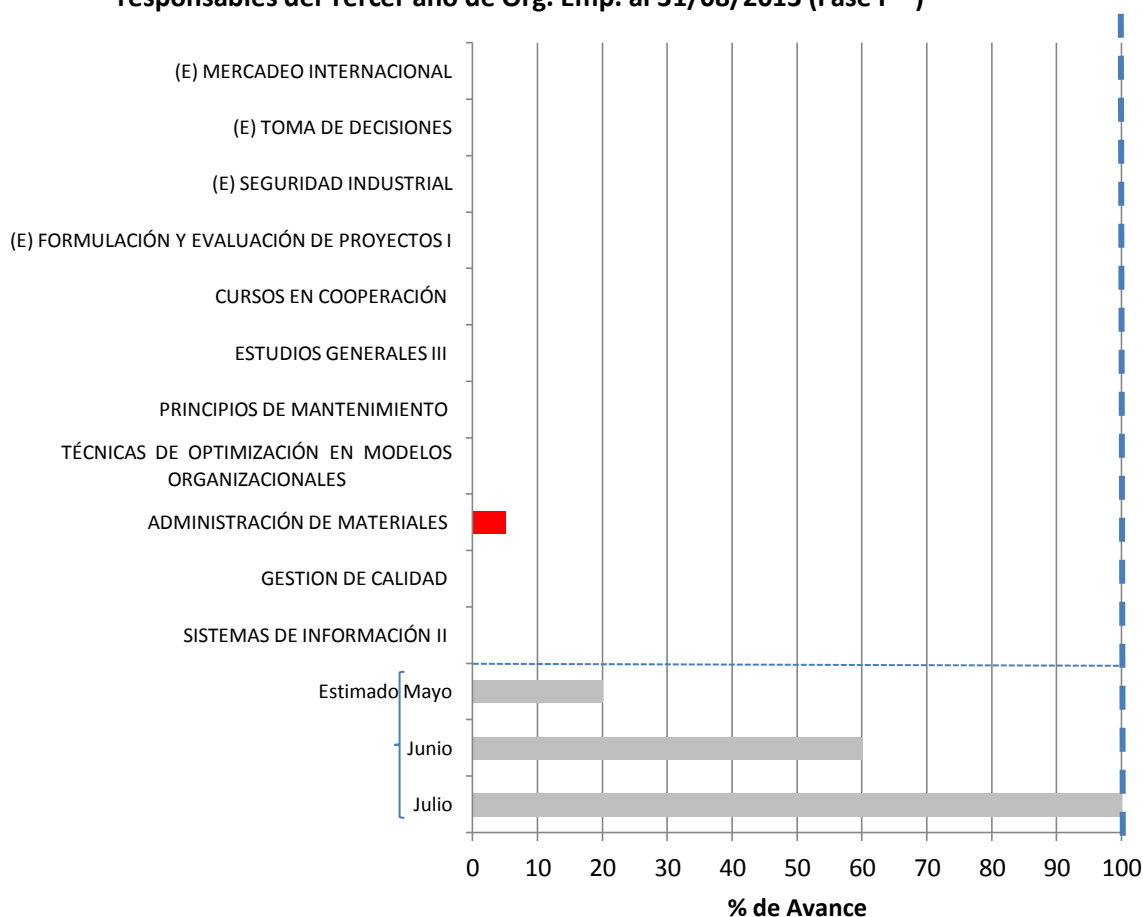
**El porcentaje de avance de la Fase I corresponde al material presente en las carpetas compartidas en el Google Drive

ASIGNATURAS DEL TERCER AÑO

Conforme a lo programado, en el mes de mayo 2013 inicio el proceso para la virtualización de las doce asignaturas del tercer año de la carrera de Organización Empresarial, dictando la charla a los profesores responsables y la entrega de las plantillas a ser completadas por estos.

En el Gráfico N. 5 se representa el nivel de avance en cuanto a la entrega de las Plantillas (3, 4, 5, 6, 7, 8, 9 y 10), los recursos y los Programas Académicos de las Asignaturas a Virtualizar por parte de los profesores responsables. No hubo avance en este periodo con respecto al último reporte del 30/06/2013.

Gráfico 5: Plantillas*, Recursos y Programas Académicos consignados por los profesores responsables del Tercer año de Org. Emp. al 31/08/2013 (Fase I)**



Leyenda:

- Sobre lo esperado
- En lo esperado
- Por debajo de lo esperado
- Estimado

(*)

- Plantilla N° 3 ESTRUCTURACIÓN PEDAGÓGICA DE UN CURSO EN LÍNEA PARA SER DICTADO EN LA MODALIDAD SEMI-PRESENCIAL
- Plantilla N° 4 INSTRUCCIONES PARA UN RECORRIDO EXITOSO
- Plantilla N° 5 BIENVENIDA AL CURSO
- Plantilla N° 6 PLAN DE TRABAJO
- Plantilla N° 7 GLOSARIO
- Plantilla N° 8 BIBLIOGRAFÍA
- Plantilla N° 9 DE QUÉ TRATA EL TEMA
- Plantilla N° 10 EVALUACIÓN

**El porcentaje de avance de la Fase I corresponde al material presente en las carpetas compartidas en el Google Drive