



UNIVERSIDAD SIMÓN BOLÍVAR

SECRETARÍA

DIRECCIÓN DE SERVICIOS MULTIMEDIA

INFORME DE AVANCE
VIRTUALIZACIÓN DE LAS ASIGNATURAS
DE LA CARRERA DE ORGANIZACIÓN EMPRESARIAL
(Modalidad Semi-presencial)
AL 30/06/2014

A fin de alcanzar la meta de virtualización de las asignaturas de la carrera Organización Empresarial en la modalidad semipresencial, la Dirección de Servicios Multimedia, a través de la Unidad de Edumática se encuentra trabajando en el Desarrollo, Diseño y Producción de Contenidos. En este sentido, en el Cuadro N. 1 se muestran las actividades que se vienen desarrollando y sobre lo cual se expondrán los niveles de avances alcanzado en términos generales en este informe.

Cuadro 1: Actividades Asociadas a la Virtualización de Contenidos

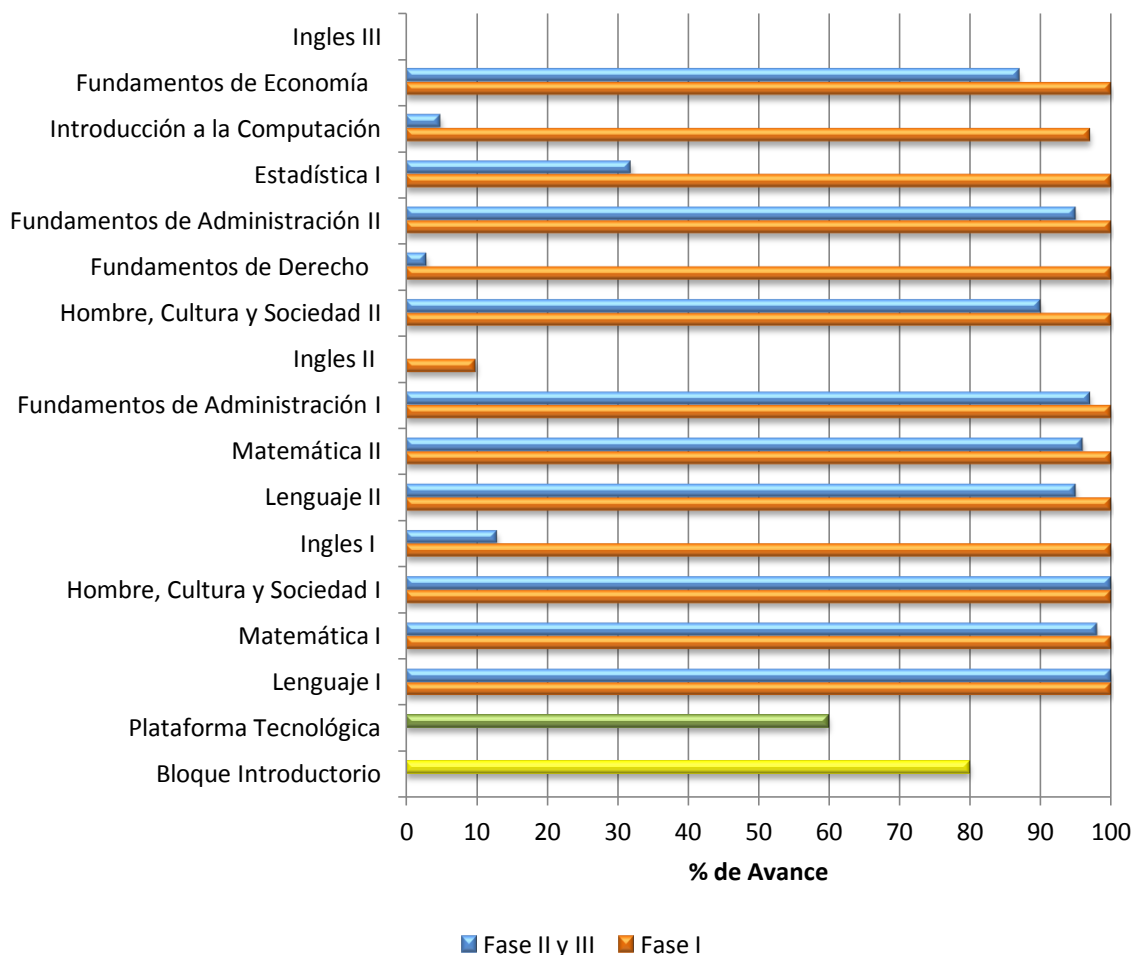
Fase I	Levantamiento de Contenidos	Presentación de metodología	Charla a los profesores
			Entrega de Plantillas
		Certificación Programa	Recepción de Programa de los profesores
			Certificación de los Programas Académicos en Decanatos
		Completar Plantillas	Atención de Consulta por parte de los profesores en cuanto al llenado de las plantillas
			Recepción de Plantillas
			Validación de plantillas vs recursos faltantes
Revisión inicial (preliminar)			
Fase II	Producción de contenidos	Desarrollo Contenidos	Solicitud contenidos
			Recepción
			Revisión/Ajustes
		Diseño de contenidos	Aplicar formato
			Tecnología de texto
			Solicitud imágenes DG
	Elaboración G.Audio		
	Producción MM	Elaboración G.Anim.	
		Entr. insumos Dpto.MM	
		Subir fuentes Google Drive	
		Revisión DI	
		Ajustes MM	
	Diseño de Actividades	Plataforma	Conversion iSpring MM
		Insumos	Subir Google Drive recursos convertidos
Estandarización		Montaje en el Aula	
Plataforma		Solic. Consignas e Insumos (recursos)	
Fase III	Validar Curso	Plataforma	Recepción de Consignas
			Aplicar formato
		Revisión final	Tecnología de texto
	Liberar Curso	Plataforma	Montaje en aula
			Revisión/Ajustes
		Plataforma	Integración de los Recursos Visuales y Audiovisuales según metodología pedagógica
			Privilegios de acceso a la instancia académica que corresponda

ASIGNATURAS DEL PRIMER AÑO

Para septiembre de 2012 se dio inicio a la virtualización de las quince asignaturas del primer año de la carrera.

A continuación en el Gráfico 1 se representa el avance general alcanzado al 30/06/2014 en el proceso de virtualización de las quince (15) asignaturas que conforman el primer año de la Carrera de Organización Empresarial (Fase I y Fases II y III), la adecuación de la Plataforma Moodle que soportará los contenidos académicos en la modalidad semipresencial y el desarrollo del Bloque Introductorio.

Gráfico 1: Avance General de la Virtualización del Primer Año Org. Empresarial al 30/06/2014 – Fases I*, II y III.



Leyenda:

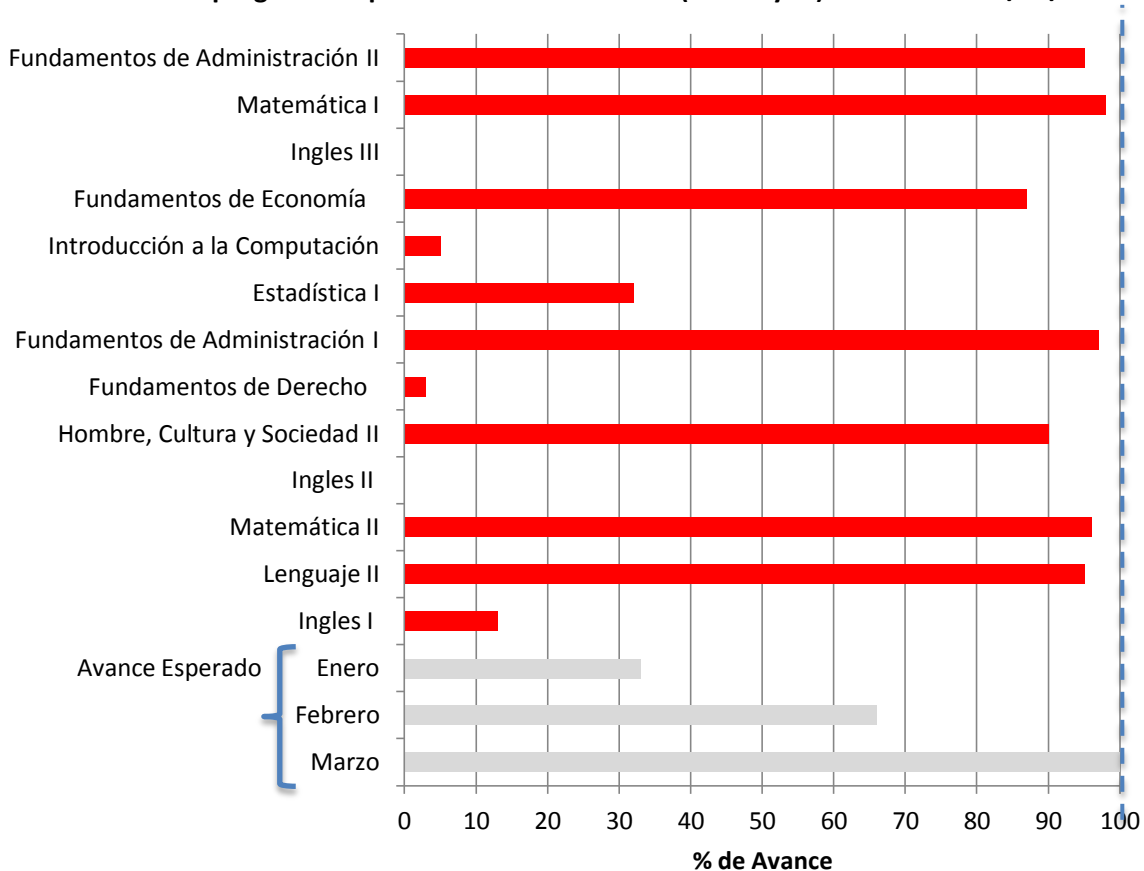
■ Fase II y III
 ■ Fase I
 ■ Plataforma Tecnológica
 ■ Bloque Introductorio

*Nota: El porcentaje de avance de la Fase I corresponde al material presente en las carpetas compartidas en el Google Drive, ajustado a los requerimientos de los Especialistas

En diciembre de 2013 se fijó unas estrategias para atender las asignaturas rezagadas del primer año, conforme a las dificultades que se habían presentado en el transcurso del año, Sin embargo, al llegar al 30/06/2014 se mantienen sin concluir.

En el Gráfico 2 se representa la reestimación realizada por la DSM para cada asignatura del Primer Año de la Carrera de Organización Empresarial y su nivel de avance al 30/06/2014.

Gráfico 2: Meta reprogramada para Enero – Marzo 2014 (Fase II y III) evaluada al 30/06/2014



Leyenda:
 Sobre lo esperado
 En lo esperado
 Muy por debajo de lo esperado
 Estimado

A continuación se presenta un resumen de los aspectos más destacados en cada asignatura:

Estadística I: Se ajustaron unos contenidos enviados por el experto en contenidos.

Fundamentos de Administración I: Integración de los contenidos no presenciales.

Fundamentos de Administración II: Se canaliza inquietud del experto en contenido relativo al avance de la asignatura.

Fundamentos de Derecho: Se enviaron correos a la experta en contenido sin recibir respuesta.

Fundamentos de Economía: Ajuste de los guiones de audio.

Hombre, Cultura y Sociedad II: Resta únicamente el montaje de los recursos convertidos en HTML5 al aula.

Inglés I: La experta en contenido se encuentra trabajando en el desarrollo de los contenidos temáticos. Para este mes se recibieron 2 temas nuevos. Además la experta expresó que sigue ajustando las plantillas (Fase I).

Inglés II: Las expertas en contenido trabajaron en las plantillas.

Inglés III: No hubo avance. El experto en contenido está trabajando con Inglés I.

Introducción a la Computación: Recibidos los recursos de la primera unidad. Se solicitaron algunos ajustes generales, sin obtener respuesta.

Lenguaje II: Se completaron los insumos para las actividades. Falta acordar con el experto algunos detalles de configuración y entrega. Se avanzó en la producción multimedia.

Matemática I: El porcentaje faltante corresponde a la incorporación de elementos en el bloque introductorio. Y diseño de una actividad formativa.

Matemática II: El porcentaje faltante corresponde a la incorporación de elementos en el bloque introductorio. Y diseño de actividades formativas.

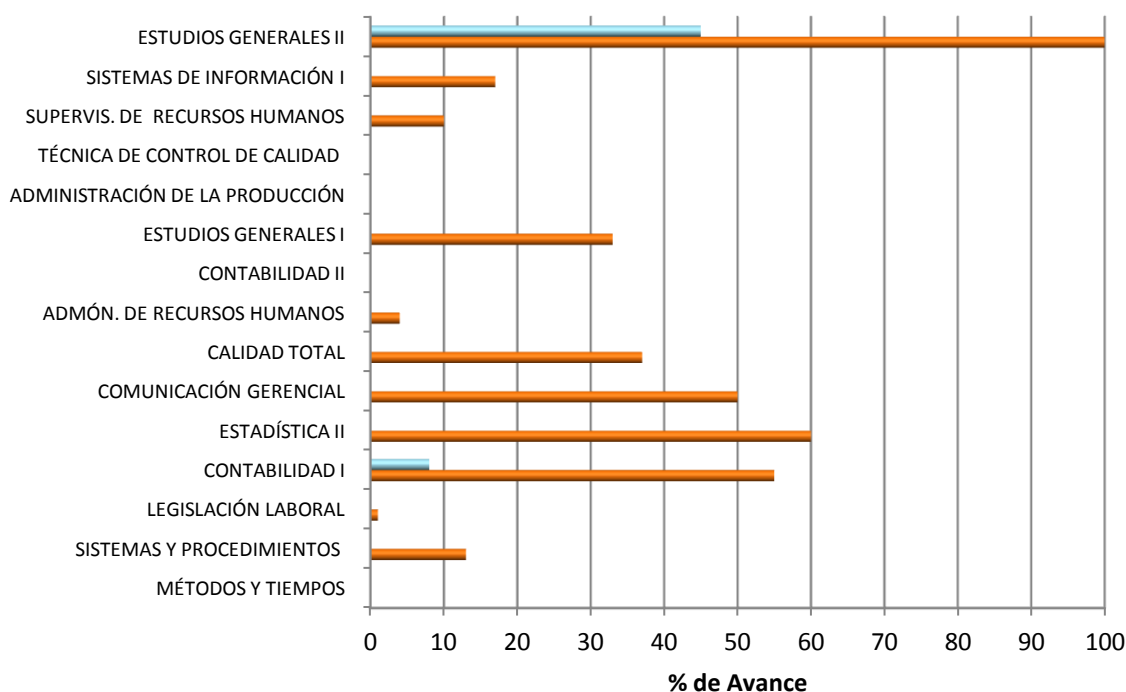
ASIGNATURAS DEL SEGUNDO AÑO

Conforme a lo programado, en el mes de enero 2013 inicio el proceso para la virtualización de las quince asignaturas del segundo año de la carrera de Organización Empresarial, dictando la charla a los profesores responsables y la entrega de las plantillas a ser completadas por estos.

Para el mes de enero 2014 se procedió a designar los Especialistas que acompañaran a los expertos en contenido en el proceso de virtualización. Seguidamente, cada especialista inicio el trabajo de contactar a cada profesor para facilitarle los mecanismos de comunicación disponibles en este proceso de acompañamiento.

Luego del proceso de revisión del material disponible en las carpetas compartidas en el Google Drive cada Especialista envió las recomendaciones para poder culminar con la Fase I. Las Plantillas que debe llenar el experto en contenido deben presentar una ilación coherente entre las mismas, así como, entre las plantillas y recursos sugeridos lo cual permitirá el exitoso diseño del ambiente semipresencial en el espacio de la Plataforma Moodle que se está desarrollado. En el Gráfico N. 3 se muestra el nivel de avance de cada asignatura del segundo.

Gráfico 3: Avance General de la Virtualización del Segundo Año Org. Empresarial al 30/06/2014 – Fases I*, II y III.



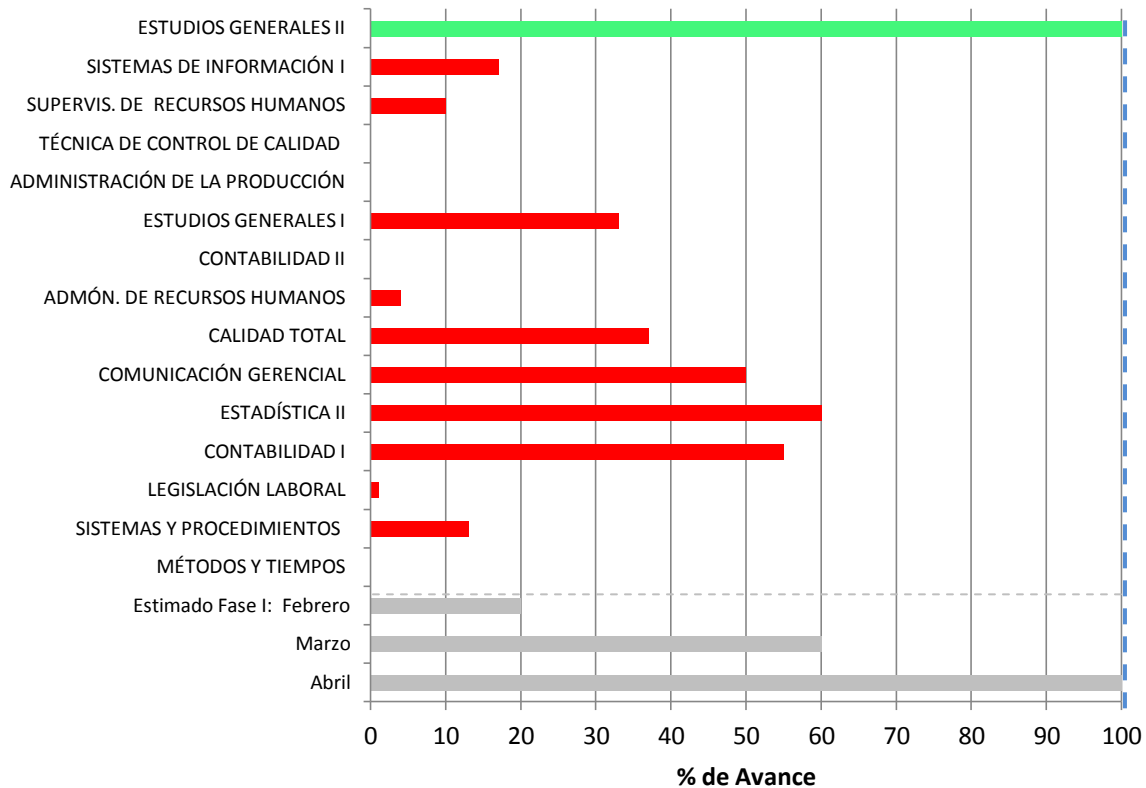
Leyenda:

■ Fase II y III ■ Fase I

*Nota: El porcentaje de avance de la Fase I corresponde al material presente en las carpetas compartidas en el Google Drive luego de la revisión del Especialista.

En el Gráfico 4 se representa la estimación realizada para cada asignatura y su nivel de avance conforme a lo planificado.

Gráfico 4: Seguimiento al Avance alcanzado al 30/06/2014 en comparación al esperado por la DSM en la Virtualización del Segundo Año de la Carrera de Organización Empresarial. Meta Abril 2014 (Fase I*)



Leyenda:

- Sobre lo esperado
- En lo esperado
- Por debajo de lo esperado
- Estimado

* Para cumplir con el 100% de la Fase I el experto en contenido debe atender y responder a las recomendaciones dadas por el Especialista en cuanto a la relación entre las Plantillas y Recursos propuestos, conforme al Programa Académico certificado.

A continuación se presenta un resumen de los aspectos más destacados en cada asignatura:

Administración de la Producción: No hubo avance. El experto en contenidos no ha enviado material para revisar.

Administración de Recursos Humanos: No hubo avance. No se ha recibido respuesta a los correos enviados.

Calidad Total: Completado la estructura del aula. Entregados los recursos asociados a la estructura. Actualmente el profesor está ajustando la cantidad de recursos para las sesiones No Presenciales (NP) y presenciales (P).

Comunicación Gerencial: No hubo avance.

Contabilidad I: Recibidos parte de los recursos de las dos primeras unidades. Pendiente la solicitud de ajustes.

Contabilidad II: No hubo avances. El experto en contenido no ha enviado material para revisar. No se ha recibido respuesta a los correos enviados.

Estadística II: El experto en contenido no ha enviado materia pendiente.

Estudios Generales I: Completado Estructura en el aula.

Estudios Generales II: Completados los recursos. Pendiente el planteamiento al experto de actividades alternativas usando la plataforma.

Legislación Laboral: Se mantiene el mismo porcentaje. Se realizó el primer contacto con el nuevo experto en contenido y se envió un segundo correo con fechas de compromiso para la entrega de las plantillas y recursos. A la fecha, no se ha recibido nada. Se espera que para la segunda semana de Julio se estén recibiendo los primeros insumos.

Métodos y tiempos: No hay ningún avance. No se ha comenzado con el llenado de las plantillas correspondiente a la fase I. Se han enviado varios correos a la experta en contenido sin recibir respuesta de su parte.

Sistemas de Información I: No hubo avance. Se le ha escrito a la experta en contenido en varias oportunidades, sin obtener respuesta.

Sistemas y procedimientos: No hubo avance.

Supervisión de Recursos Humanos: No hubo avance.

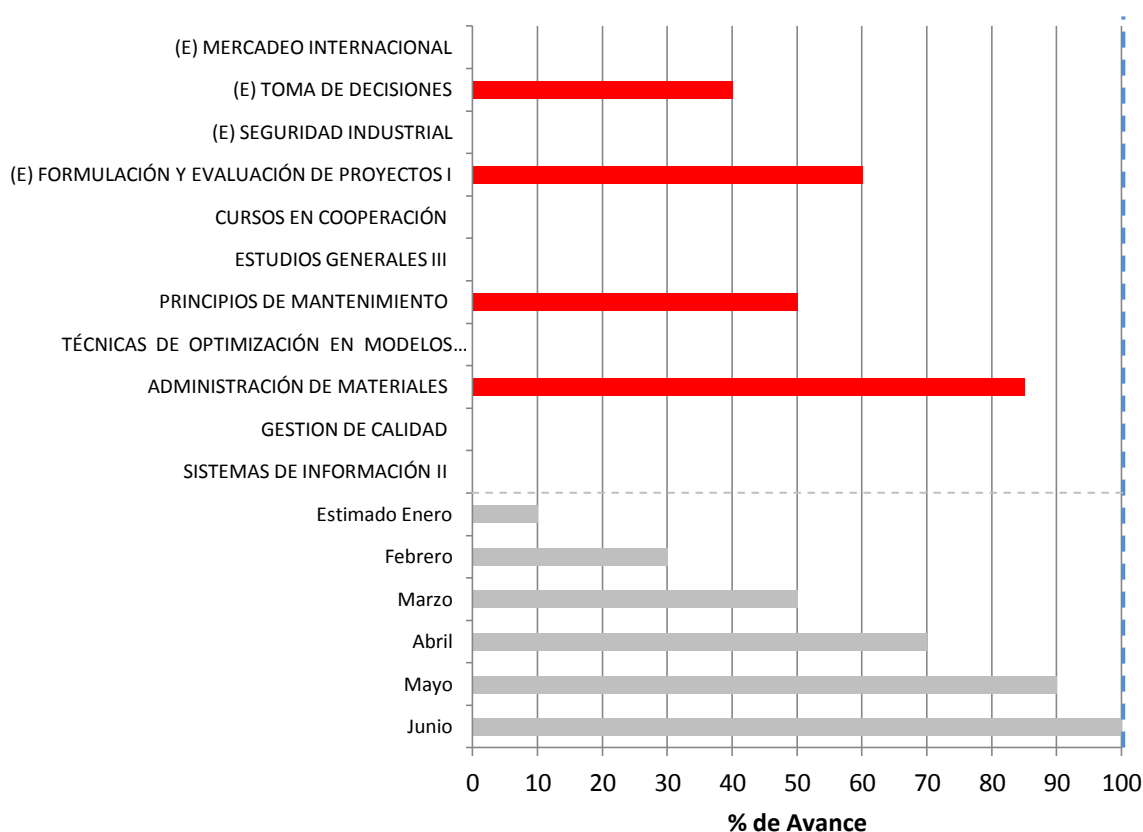
Técnica de Control de Calidad: No hubo avance. La experta en contenido manifestó que retomaría el trabajo del llenado de plantillas a partir de la segunda semana de Julio.

ASIGNATURAS DEL TERCER AÑO

Conforme a lo programado, en el mes de mayo 2013 inicio el proceso para la virtualización de las asignaturas del tercer año de la carrera de Organización Empresarial (6 cursos regulares, 4 Electivas Profesionales y 1 Pasantía), dictando la charla a los profesores responsables y la entrega de las plantillas a ser completadas por éstos.

En el Gráfico 5 se representa el nivel de avance en cuanto a la entrega de las Plantillas (3, 4, 5, 6, 7, 8, 9 y 10), los recursos y los Programas Académicos de las Asignaturas a Virtualizar por parte de los profesores responsables al 30/06/2014. No hubo avances en el mes de junio.

Gráfico 5: Plantillas*, Recursos y Programas Académicos consignados por los profesores responsables del Tercer año de Org. Emp. al 30/06/2014 (Fase I)**



Leyenda:

■ Sobre lo esperado
 ■ En lo esperado
 ■ Por debajo de lo esperado
 ■ Estimado

(*)

Plantilla N° 3 ESTRUCTURACIÓN PEDAGÓGICA DE UN CURSO EN LÍNEA PARA SER DICTADO EN LA MODALIDAD SEMI-PRESENCIAL

Plantilla N° 4 INSTRUCCIONES PARA UN RECORRIDO EXITOSO

Plantilla N° 5 BIENVENIDA AL CURSO

Plantilla N° 6 PLAN DE TRABAJO

Plantilla N° 7 GLOSARIO

Plantilla N° 8 BIBLIOGRAFÍA

Plantilla N° 9 DE QUÉ TRATA EL TEMA

Plantilla N° 10 EVALUACIÓN

**El porcentaje de avance de la Fase I corresponde al material presente en las carpetas compartidas en el Google Drive